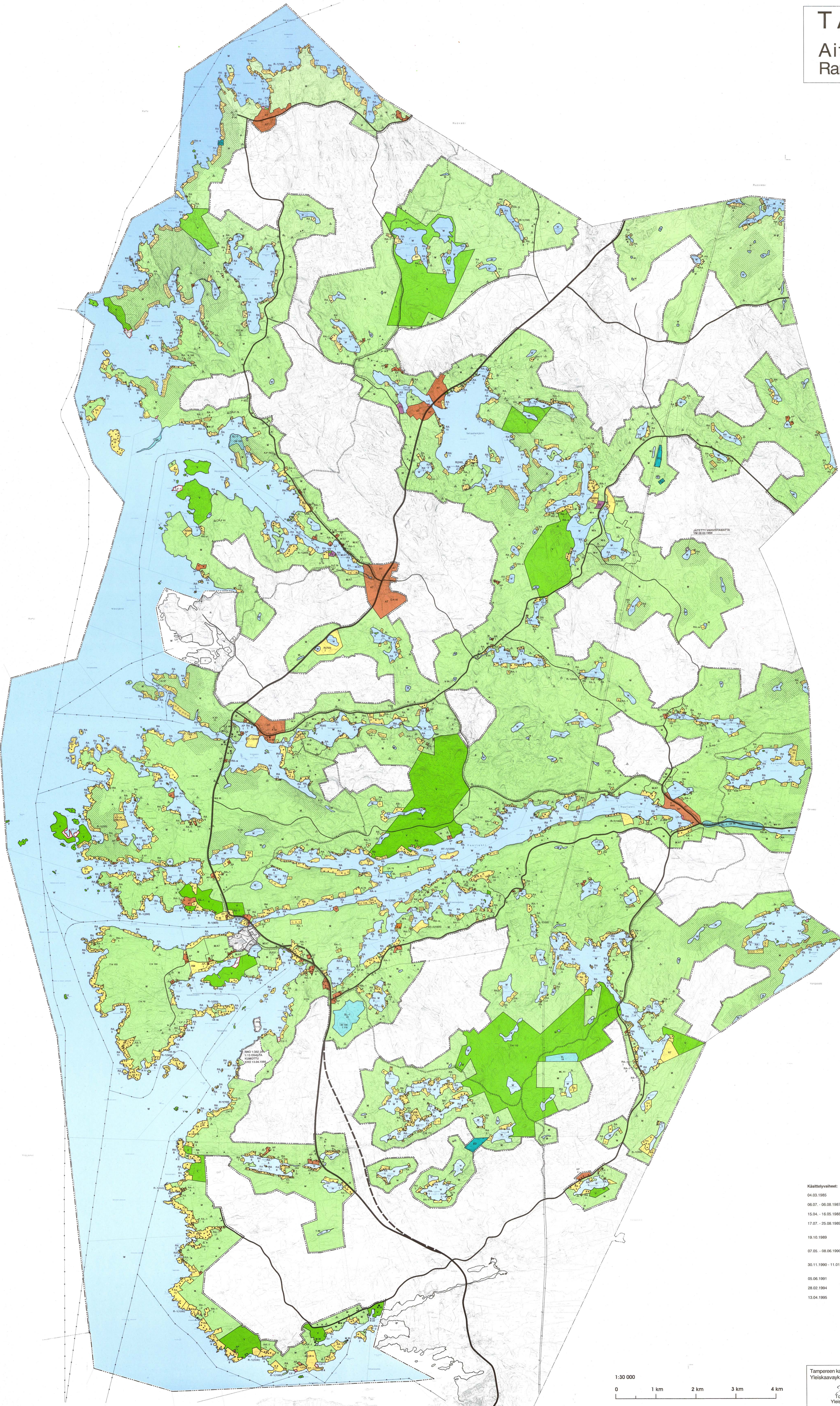


# TAMPERE

## Aitolahti-Teisko Rantayleiskaava 1989



**YLEISKAAVAMERKINNÄT JA MÄÄRÄKYYKSET**

- Pientalovaltainen asuntoalue**  
Alue on varattu ympäristönsuojelun tarkoituksella alueen rakennuspakkien enimmäismäärän.
- Kyläkeskuksen alue**  
Alue on varattu maan- ja metsätalouden harjoittamiseen, sitä palvelevien rakennusten, pysäyttämien ja muiden rakennusten sijoittamiseen ympäristönsuojelun tarkoituksella alueen rakennuspakkien enimmäismäärän.
- Julkisten palvelujen ja hallinnon alue**
- Virkasualue**
- Uimaranta-alue**
- Loma- ja matkailualue**  
Alue on varattu lomailuun ja matkailua palveleville toiminnolle. Suhteissa oleva luku ilmoittaa alueen rakennuskouden kerrosalanimittäjän.  
Numero R merkitään alapuolella osoittaa alueen loma-asuntojen enimmäismäärän. Alueella ei saa muodostaa uusia rakennuspakkeja ja alueella rakennettavien loma-asuntojen kerrosala saa olla enintään 100 m<sup>2</sup>.
- Loma-alue**  
Alue on varattu yhteistyön lomarakentamiseen. Suhteissa oleva luku ilmoittaa alueen rakennuskouden kerrosalanimittäjän. Alueella ei saa muodostaa uusia rakennuspakkeja.
- Loma-asuntoalue**  
Alue on tarkoitettu omarakentamiseen loma-asutusta varten. Rakennuspakkien pinta-ala saa olla enintään 3000 m<sup>2</sup>. Alueella saa rakentaa kuitenkin rakennuspakkeita loma-asunon, jonka kerrosala saa olla enintään 80 m<sup>2</sup>, saunarakennuksen ja laiturakennuksen, joiden kerrosala saa olla enintään 25 m<sup>2</sup>, sekä käymälän. Myös rakennuspakkien pinta-ala on suurempi kuin 6000 m<sup>2</sup>ä, rakennuspakkien pinta-ala saa rakentaa lisäksi viereisen, jonka kerrosala saa olla enintään 40 m<sup>2</sup>.
- Loma-asuntokenttä**  
Alue on tarkoitettu loma-asutusta varten. Suhteissa oleva luku ilmoittaa alueen rakennuskouden kerrosalanimittäjän. Alueella saa rakentaa loma-asunon, jonka kerrosala saa olla enintään 80 m<sup>2</sup>, saunarakennuksen ja laiturakennuksen, joiden kerrosala saa olla enintään 25 m<sup>2</sup>, sekä käymälän. Myös rakennuspakkien pinta-ala on suurempi kuin 6000 m<sup>2</sup>ä, rakennuspakkien pinta-ala saa rakentaa lisäksi viereisen, jonka kerrosala saa olla enintään 40 m<sup>2</sup>.
- Maatalsuotelualue**  
Suhteissa oleva luku ilmoittaa alueen rakennuskouden kerrosalanimittäjän. Alueella ei saa muodostaa uusia rakennuspakkeja.
- Taltille- ja leirintäalue**
- Leirikeskuksen alue**  
Suhteissa oleva luku ilmoittaa alueen rakennuskouden kerrosalanimittäjän.
- Vesiliikenteen alue**  
Vesitallalle ja muille vesiliikenteen toiminnolle varattava alue.
- Venematka tai venealusta-alue**  
Alue on tarkoitettu pienvenematka, luonnonsuojelu- ja venealusta varten.
- Luonnonsuojelualue**  
Alue on suojeltu luonnonsuojelulainsäädännön nojalla.
- Luonnonsuojelualue**  
Alue on tarkoitettu suojelettavaksi luonnonsuojelulainsäädännön nojalla.
- Rakennuslainsäädännön nojalla suojeltava alue**  
Alueella on suojeltava rakennuslainsäädännön nojalla. Alueella on suojeltava rakennuslainsäädännön nojalla. Alueella on suojeltava rakennuslainsäädännön nojalla.
- Maa- ja metsätaloustalouden alue**  
Alueella on suojeltava maan- ja metsätalouden toiminnan harjoittamiseen, sitä palvelevien rakennusten, pysäyttämien ja muiden rakennusten sijoittamiseen ympäristönsuojelun tarkoituksella alueen rakennuspakkien enimmäismäärän.
- Maa- ja metsätaloustalouden alue, jolla ympäristöä säilytetään**  
Alueella on suojeltava maan- ja metsätalouden toiminnan harjoittamiseen, sitä palvelevien rakennusten, pysäyttämien ja muiden rakennusten sijoittamiseen ympäristönsuojelun tarkoituksella alueen rakennuspakkien enimmäismäärän.
- Maa- ja metsätaloustalouden alue**  
Alueella on suojeltava maan- ja metsätalouden toiminnan harjoittamiseen, sitä palvelevien rakennusten, pysäyttämien ja muiden rakennusten sijoittamiseen ympäristönsuojelun tarkoituksella alueen rakennuspakkien enimmäismäärän.
- Maankannan alinestottoalue**
- Vesialue**

**V. VV, LV, LV-1, SL, SL-1, SR, M, M-1, M-2, M-3, M-4, M-5, M-6, M-7, M-8, M-9, M-10, M-11, M-12, M-13, M-14, M-15, M-16, M-17, M-18, M-19, M-20, M-21, M-22, M-23, M-24, M-25, M-26, M-27, M-28, M-29, M-30, M-31, M-32, M-33, M-34, M-35, M-36, M-37, M-38, M-39, M-40, M-41, M-42, M-43, M-44, M-45, M-46, M-47, M-48, M-49, M-50, M-51, M-52, M-53, M-54, M-55, M-56, M-57, M-58, M-59, M-60, M-61, M-62, M-63, M-64, M-65, M-66, M-67, M-68, M-69, M-70, M-71, M-72, M-73, M-74, M-75, M-76, M-77, M-78, M-79, M-80, M-81, M-82, M-83, M-84, M-85, M-86, M-87, M-88, M-89, M-90, M-91, M-92, M-93, M-94, M-95, M-96, M-97, M-98, M-99, M-100, M-101, M-102, M-103, M-104, M-105, M-106, M-107, M-108, M-109, M-110, M-111, M-112, M-113, M-114, M-115, M-116, M-117, M-118, M-119, M-120, M-121, M-122, M-123, M-124, M-125, M-126, M-127, M-128, M-129, M-130, M-131, M-132, M-133, M-134, M-135, M-136, M-137, M-138, M-139, M-140, M-141, M-142, M-143, M-144, M-145, M-146, M-147, M-148, M-149, M-150, M-151, M-152, M-153, M-154, M-155, M-156, M-157, M-158, M-159, M-160, M-161, M-162, M-163, M-164, M-165, M-166, M-167, M-168, M-169, M-170, M-171, M-172, M-173, M-174, M-175, M-176, M-177, M-178, M-179, M-180, M-181, M-182, M-183, M-184, M-185, M-186, M-187, M-188, M-189, M-190, M-191, M-192, M-193, M-194, M-195, M-196, M-197, M-198, M-199, M-200, M-201, M-202, M-203, M-204, M-205, M-206, M-207, M-208, M-209, M-210, M-211, M-212, M-213, M-214, M-215, M-216, M-217, M-218, M-219, M-220, M-221, M-222, M-223, M-224, M-225, M-226, M-227, M-228, M-229, M-230, M-231, M-232, M-233, M-234, M-235, M-236, M-237, M-238, M-239, M-240, M-241, M-242, M-243, M-244, M-245, M-246, M-247, M-248, M-249, M-250, M-251, M-252, M-253, M-254, M-255, M-256, M-257, M-258, M-259, M-260, M-261, M-262, M-263, M-264, M-265, M-266, M-267, M-268, M-269, M-270, M-271, M-272, M-273, M-274, M-275, M-276, M-277, M-278, M-279, M-280, M-281, M-282, M-283, M-284, M-285, M-286, M-287, M-288, M-289, M-290, M-291, M-292, M-293, M-294, M-295, M-296, M-297, M-298, M-299, M-300, M-301, M-302, M-303, M-304, M-305, M-306, M-307, M-308, M-309, M-310, M-311, M-312, M-313, M-314, M-315, M-316, M-317, M-318, M-319, M-320, M-321, M-322, M-323, M-324, M-325, M-326, M-327, M-328, M-329, M-330, M-331, M-332, M-333, M-334, M-335, M-336, M-337, M-338, M-339, M-340, M-341, M-342, M-343, M-344, M-345, M-346, M-347, M-348, M-349, M-350, M-351, M-352, M-353, M-354, M-355, M-356, M-357, M-358, M-359, M-360, M-361, M-362, M-363, M-364, M-365, M-366, M-367, M-368, M-369, M-370, M-371, M-372, M-373, M-374, M-375, M-376, M-377, M-378, M-379, M-380, M-381, M-382, M-383, M-384, M-385, M-386, M-387, M-388, M-389, M-390, M-391, M-392, M-393, M-394, M-395, M-396, M-397, M-398, M-399, M-400, M-401, M-402, M-403, M-404, M-405, M-406, M-407, M-408, M-409, M-410, M-411, M-412, M-413, M-414, M-415, M-416, M-417, M-418, M-419, M-420, M-421, M-422, M-423, M-424, M-425, M-426, M-427, M-428, M-429, M-430, M-431, M-432, M-433, M-434, M-435, M-436, M-437, M-438, M-439, M-440, M-441, M-442, M-443, M-444, M-445, M-446, M-447, M-448, M-449, M-450, M-451, M-452, M-453, M-454, M-455, M-456, M-457, M-458, M-459, M-460, M-461, M-462, M-463, M-464, M-465, M-466, M-467, M-468, M-469, M-470, M-471, M-472, M-473, M-474, M-475, M-476, M-477, M-478, M-479, M-480, M-481, M-482, M-483, M-484, M-485, M-486, M-487, M-488, M-489, M-490, M-491, M-492, M-493, M-494, M-495, M-496, M-497, M-498, M-499, M-500, M-501, M-502, M-503, M-504, M-505, M-506, M-507, M-508, M-509, M-510, M-511, M-512, M-513, M-514, M-515, M-516, M-517, M-518, M-519, M-520, M-521, M-522, M-523, M-524, M-525, M-526, M-527, M-528, M-529, M-530, M-531, M-532, M-533, M-534, M-535, M-536, M-537, M-538, M-539, M-540, M-541, M-542, M-543, M-544, M-545, M-546, M-547, M-548, M-549, M-550, M-551, M-552, M-553, M-554, M-555, M-556, M-557, M-558, M-559, M-560, M-561, M-562, M-563, M-564, M-565, M-566, M-567, M-568, M-569, M-570, M-571, M-572, M-573, M-574, M-575, M-576, M-577, M-578, M-579, M-580, M-581, M-582, M-583, M-584, M-585, M-586, M-587, M-588, M-589, M-590, M-591, M-592, M-593, M-594, M-595, M-596, M-597, M-598, M-599, M-600, M-601, M-602, M-603, M-604, M-605, M-606, M-607, M-608, M-609, M-610, M-611, M-612, M-613, M-614, M-615, M-616, M-617, M-618, M-619, M-620, M-621, M-622, M-623, M-624, M-625, M-626, M-627, M-628, M-629, M-630, M-631, M-632, M-633, M-634, M-635, M-636, M-637, M-638, M-639, M-640, M-641, M-642, M-643, M-644, M-645, M-646, M-647, M-648, M-649, M-650, M-651, M-652, M-653, M-654, M-655, M-656, M-657, M-658, M-659, M-660, M-661, M-662, M-663, M-664, M-665, M-666, M-667, M-668, M-669, M-670, M-671, M-672, M-673, M-674, M-675, M-676, M-677, M-678, M-679, M-680, M-681, M-682, M-683, M-684, M-685, M-686, M-687, M-688, M-689, M-690, M-691, M-692, M-693, M-694, M-695, M-696, M-697, M-698, M-699, M-700, M-701, M-702, M-703, M-704, M-705, M-706, M-707, M-708, M-709, M-710, M-711, M-712, M-713, M-714, M-715, M-716, M-717, M-718, M-719, M-720, M-721, M-722, M-723, M-724, M-725, M-726, M-727, M-728, M-729, M-730, M-731, M-732, M-733, M-734, M-735, M-736, M-737, M-738, M-739, M-740, M-741, M-742, M-743, M-744, M-745, M-746, M-747, M-748, M-749, M-750, M-751, M-752, M-753, M-754, M-755, M-756, M-757, M-758, M-759, M-760, M-761, M-762, M-763, M-764, M-765, M-766, M-767, M-768, M-769, M-770, M-771, M-772, M-773, M-774, M-775, M-776, M-777, M-778, M-779, M-780, M-781, M-782, M-783, M-784, M-785, M-786, M-787, M-788, M-789, M-790, M-791, M-792, M-793, M-794, M-795, M-796, M-797, M-798, M-799, M-800, M-801, M-802, M-803, M-804, M-805, M-806, M-807, M-808, M-809, M-810, M-811, M-812, M-813, M-814, M-815, M-816, M-817, M-818, M-819, M-820, M-821, M-822, M-823, M-824, M-825, M-826, M-827, M-828, M-829, M-830, M-831, M-832, M-833, M-834, M-835, M-836, M-837, M-838, M-839, M-840, M-841, M-842, M-843, M-844, M-845, M-846, M-847, M-848, M-849, M-850, M-851, M-852, M-853, M-854, M-855, M-856, M-857, M-858, M-859, M-860, M-861, M-862, M-863, M-864, M-865, M-866, M-867, M-868, M-869, M-870, M-871, M-872, M-873, M-874, M-875, M-876, M-877, M-878, M-879, M-880, M-881, M-882, M-883, M-884, M-885, M-886, M-887, M-888, M-889, M-890, M-891, M-892, M-893, M-894, M-895, M-896, M-897, M-898, M-899, M-900, M-901, M-902, M-903, M-904, M-905, M-906, M-907, M-908, M-909, M-910, M-911, M-912, M-913, M-914, M-915, M-916, M-917, M-918, M-919, M-920, M-921, M-922, M-923, M-924, M-925, M-926, M-927, M-928, M-929, M-930, M-931, M-932, M-933, M-934, M-935, M-936, M-937, M-938, M-939, M-940, M-941, M-942, M-943, M-944, M-945, M-946, M-947, M-948, M-949, M-950, M-951, M-952, M-953, M-954, M-955, M-956, M-957, M-958, M-959, M-960, M-961, M-962, M-963, M-964, M-965, M-966, M-967, M-968, M-969, M-970, M-971, M-972, M-973, M-974, M-975, M-976, M-977, M-978, M-979, M-980, M-981, M-982, M-983, M-984, M-985, M-986, M-987, M-988, M-989, M-990, M-991, M-992, M-993, M-994, M-995, M-996, M-997, M-998, M-999, M-1000.**

**Käyttötöryhät:**

- 04.03.1985 Kaupunginvaltuuston päätös työn aloittamisesta
- 06.07. - 06.08.1987 Eteläosan luonnos nähtävillä RAKA 154:n mukaisesti
- 15.04. - 16.05.1988 Pohjoisosan luonnos nähtävillä RAKA 154:n mukaisesti
- 17.07. - 25.08.1989 Rantayleiskaavaehdotus nähtävillä RAKA 295:n mukaisesti (1. nähtävilläpö) ja lausunton pyytämisen viranomaisilta
- 19.10.1989 Yleiskaavaehdotus ympäristöministeriön, Hämeen lääninvaltuuston, Tampereen seutukaavaliiton ja Tampereen kaupungin kesken
- 07.05. - 08.06.1990 Rantayleiskaavaehdotus nähtävillä RAKA 295:n mukaisesti (2. nähtävilläpö) ja lausunton pyytämisen viranomaisilta
- 30.11.1990 - 11.01.1991 Rantayleiskaavaehdotus osa-aluekohtaisesti nähtävillä RAKA 29:n mukaisesti (3. nähtävilläpö)
- 05.06.1991 Hyväksytyt kaupunkinvaltuustossa § 291
- 28.02.1994 Ympäristöministeriö vahvisti rantayleiskaavan
- 13.04.1995 Korkeimman hallinto-oikeuden päätös valtakissa

**Nykyinen rakennuskanta (12.89)**

- Loma-asunto
- Maailan talouskeskus
- Sauna
- Ympäristönsuojelu- ja rakennus

**Rakentamissuositus**

- Suositeltava uuden loma-asunon paikka
- Suositeltava saunan paikka

**Käyttötöryhät:**

1:30 000

0 1 km 2 km 3 km 4 km

Tampereen kaupungin ympäristövirasto  
Yleiskaavaosasto 25.04.1991

**SUUNNITTELUKESKUS OY**  
Pentti Hämäläinen  
Toimistopäällikkö